

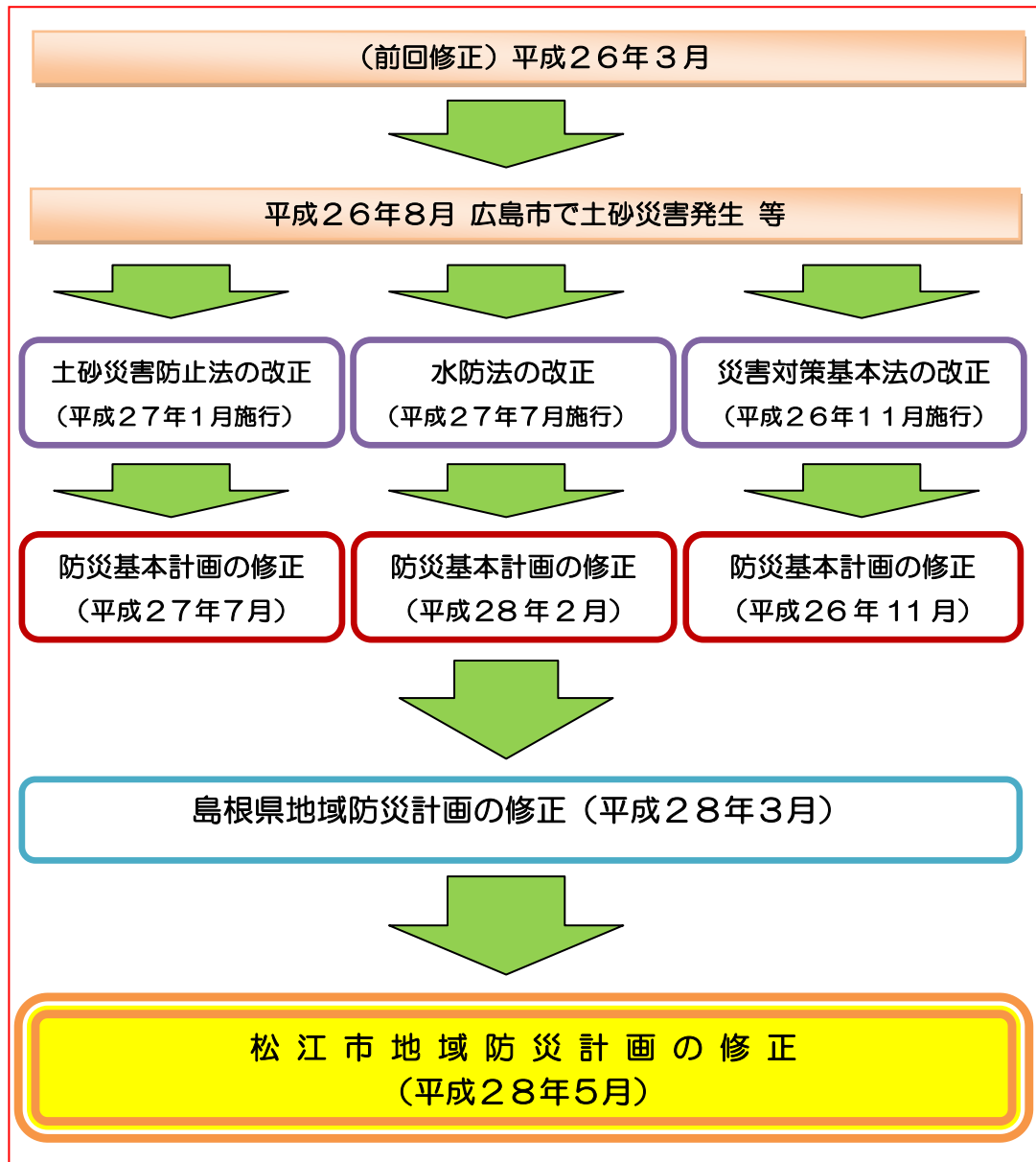
# ■松江市地域防災計画（風水害・震災・各種災害対策編）の修正概要

## 松江市地域防災計画の主な修正内容

計画修正の背景

- ★災害対策基本法の改正……………（H26.11月施行）
- ★国の防災基本計画の修正……………（H26.11月）
- ★土砂災害防止法の改正……………（H27.1月施行）
- ★国の防災基本計画の修正……………（H27.7月）
- ★水防法の改正……………（H27.7月施行）
- ★国の防災基本計画の修正……………（H28.2月）
- ★島根県地域防災計画の修正……………（H28.3月）
- ★庁内組織の変更等

### 松江市地域防災計画の修正経緯



#### (1) 災害対策基本法の一部改正に伴うもの

- ①大規模災害時において直ちに道路啓開を進め、緊急車両の通行ルートを迅速に確保するため、道路管理者による放置車両対策の強化に係る所要の措置を地域防災計画に明確に位置づけるもの。



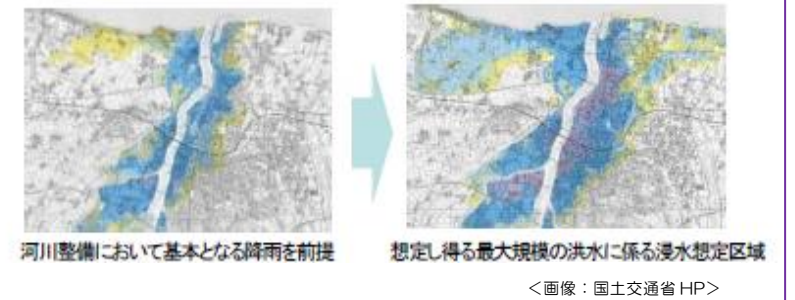
#### (2) 土砂災害防止法の改正に伴うもの

- ①避難体制の充実・強化
  - 土砂災害警戒情報の活用
  - 土砂災害警戒区域について、避難場所・避難路や避難訓練に関する事項等を定める。
  - 土砂災害警戒区域内の社会福祉施設、学校、医療施設等の名称・住所、及び情報伝達について定める。



#### (3) 水防法の一部改正に伴うもの

- ①現行の洪水に係る「浸水想定区域」について、「想定し得る最大規模の浸水想定区域」へ変更



#### (4) その他

- ①避難行動要支援者名簿の要件変更
  - 災害対策基本法の名簿作成に関する、対象者の要件を変更するもの。
- ②災害時の各種応援協定について
  - 中海・宍道湖・大山圏域災害時相互応援協定（H25.7.23）（従前は、中海圏域での協定締結）
  - 上記圏域と備後圏域との相互応援協定（H27.5.11）
  - 災害時における福祉専門職の派遣協力等に関する協定（H27.10.30）
  - 大口市（姉妹都市）との相互応援協定（H28.4.1）
- ③松江市議会において災害発生時の「対応要領」「議員行動マニュアル」が策定されたことから、情報共有を明確化した。
- ④タイムラインの策定・活用に基づく減災対策を追記
- ⑤障害者差別解消法の制定に伴う追記
- ⑥組織機構の変更に伴う修正